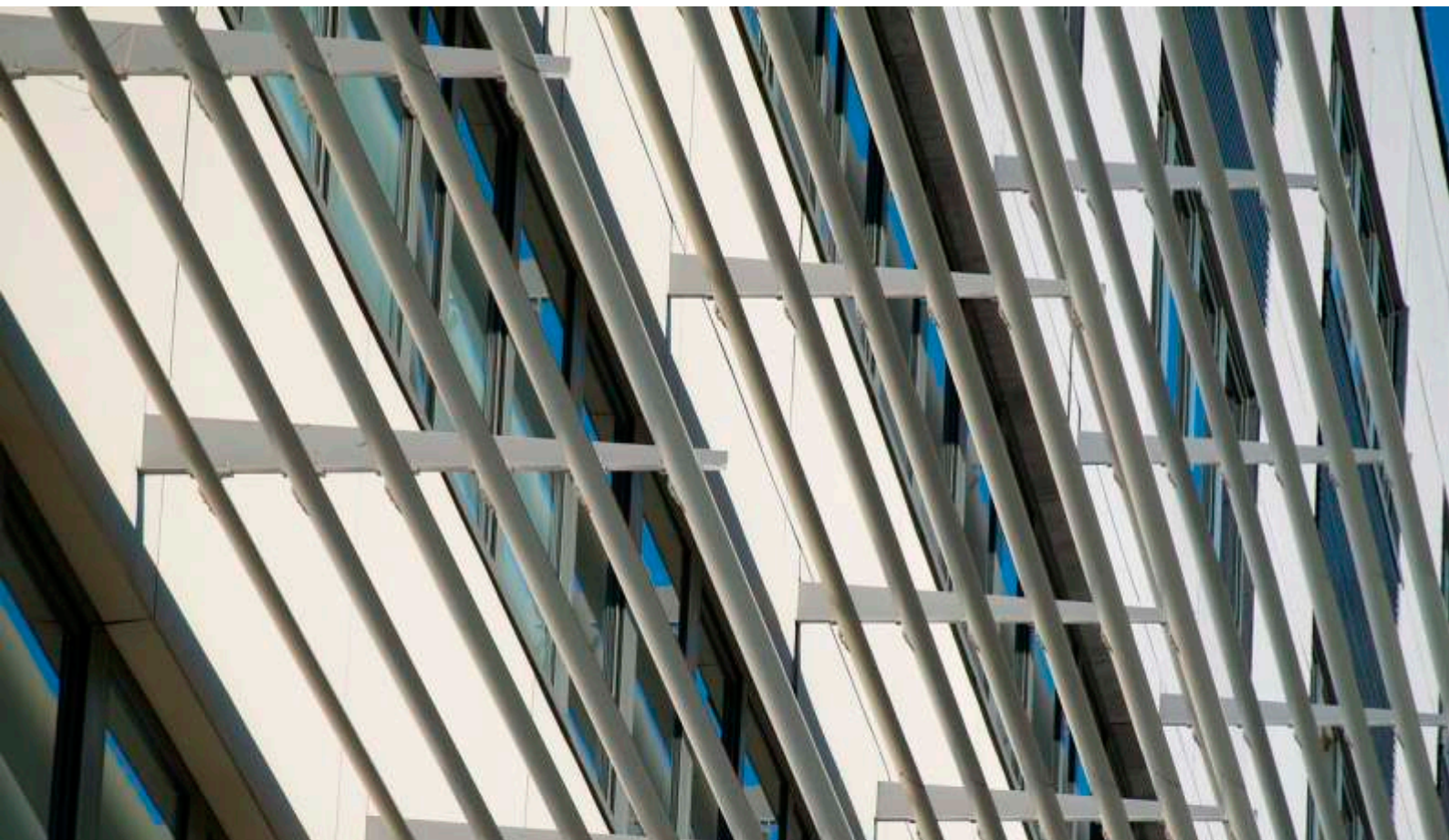




MADE SMARTER. MADE FASTER.



# Zinc Layer Anode

ANODA Z WARSTWĄ CYNKU

- ✓ Skuteczność
- ✓ Wszechstronność
- ✓ Ekonomiczność



[www.proindus.pl](http://www.proindus.pl)

## Anoda z warstwą cynku lub ZLA została opracowana specjalnie do ochrony katodowej zbrojeń stalowych w betonie.

ZLA jest folią cynkową o wysokiej czystości (>99.95%), powleczonej klejem wykazującym przewodnictwo jonowe.

Jest zakładana bezpośrednio na zewnętrzną powierzchnię betonu. Warstwa cynku jest elektrycznie połączona ze stalowym zbrojeniem. Kiedy prąd elektryczny płynie przez warstwę kleju i beton, dzięki przewodnictwu jonowemu obwód elektryczny zostaje zamknięty. Kiedy tylko to się stanie zacznie płynąć prąd, a ZLA zacznie się zużywać. Wysokie przewodnictwo folii cynkowej zapewnia jednorodną dystrybucję prądu ochrony katodowej i upraszcza jakiegokolwiek lokalne wymagania dotyczące dystrybucji prądu.



Po pocięciu na odpowiednią długość ZLA można zostać ręcznie nałożone na oczyszczoną powierzchnię betonu. Stare powierzchnie betonowe muszą być strukturalnie pewne, a jakiegokolwiek uszkodzone obszary naprawione przed instalacją ZLA. Osady i jakiegokolwiek inne zanieczyszczenia powierzchniowe muszą także zostać usunięte.

Otwory, pęknięcia i inne wady powierzchni muszą być wyczyszczone i wypełnione za pomocą zatwierdzonej metody, przy użyciu mineralnej zaprawy na bazie cementu. Powierzchnie wyprawek powinny być gładkie. Najpierw należy usunąć na małym odcinku warstwę ochronną kleju. Dla większych odcinków warstwę ochronną należy zdejmować powoli, jednocześnie dociskając ZLA do powierzchni. Zaleca się sprawdzenie aplikacji przesuając i naciskając gumowym młotkiem na całej długości nałożonego ZLA.



## APLIKACJA W BUDYNKACH MIESZKALNYCH



## ZASTOSOWANIE INFRASTRUKTURALNE



- ☑ **SKUTECZNOŚĆ:**  
eliminuje korozję działając jako anoda galwaniczna.
- ☑ **WSZECHSTRONNOŚĆ:**  
ZLA może być aplikowane na wierzch, boki i dno powierzchni konstrukcji betonowych o różnych kształtach i rozmiarach.
- ☑ **EKONOMICZNOŚĆ:**  
ZLA wymaga minimalnych konserwacji w ciągu swojego długiego okresu użytkowania. Przy warstwie cynku o grubości 250 mikronów, obliczona trwałość wynosi 21 lat. Na życzenie anody mogą zostać zmodyfikowane, aby uzyskać trwałość 40 lat i dłuższą.

Dniu Spółka z ograniczoną odpowiedzialnością

ProIndus Spółka komandytowa

ul. Czereśniowa 7, 62-001 Chludowo

NIP: 777-314-83-81, KRS: 0000349460

**Biuro handlowe:**

ul. Klonowa 2

62-002 Suchy Las

☎ 502 642 425

☎ +48 61 841 78 93

✉ office@proindus.pl

[www.proindus.pl](http://www.proindus.pl)



MADE SMARTER.  
MADE FASTER.